



NEWPROTECH
PROFESSIONAL TECHNOLOGY

cab
we identify more

Etichettatura dei prodotti

Dispositivi, sistemi, software,
materiali di consumo





I prodotti hanno bisogno di etichette

La marcatura conferisce un'identità. Consente processi industriali smart. Nel settore automobilistico, assicura la tracciabilità dei componenti, fino alla vite più piccola. Nella logistica, garantisce la puntualità delle consegne. Nei dispositivi elettrici, le targhette indicano le caratteristiche e il modo d'uso. Nell'industria farmaceutica, la marcatura impedisce errori rilevanti per la salute, nella chimica illustra i rischi correlati alla manipolazione dei prodotti, con etichette multicolori e senza barriere linguistiche. Sugli alimenti, la marcatura fornisce informazioni sugli ingredienti, mentre sui tessuti contiene le istruzioni per una cura ottimale.

PER OGNI ESIGENZA LA SOLUZIONE ADATTA

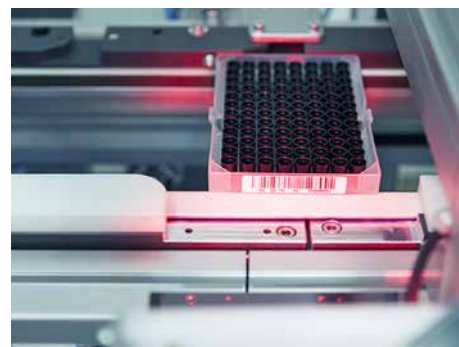
Da oltre 50 anni, cab sviluppa e produce soluzioni di marcatura e una gamma completa di accessori. La gamma dei dispositivi cab comprende stampanti per etichette, sistemi per la stampa e l'etichettatura completamente automatiche in un'unica fase di lavoro, dispensatori di etichette e laser di etichettatura. cab fornisce anche le etichette e i nastri pigmentati necessari.



FACILITÀ DI UTILIZZO

Tutti gli attuali sistemi per la stampa cab si basano sulla stessa elettronica e sullo stesso firmware. Dispongono della stessa lingua della stampante, delle stesse interfacce e delle stesse memorie. Ogni sviluppo del sistema operativo o dei driver è subito disponibile in tutti i dispositivi.

I clienti di tutto il mondo si affidano alle soluzioni cab, in molti casi da 20 anni o più.



Tecnologie per processi smart

Sistemi e componenti in grado di effettuare processi con l'integrazione di processori, sensori e della tecnologia IT: cab persegue questa concezione già da diversi anni.

I sistemi per la stampa di etichette dell'attuale generazione possono essere utilizzati direttamente nelle soluzioni robotizzate e di automazione. Per l'integrazione in una rete sono disponibili tutte le interfacce necessarie, fino ai protocolli di Industria 4.0. Per lo scambio dei dati tramite lo standard OPC UA, il firmware integra un server, il quale può essere utilizzato per il controllo o la regolazione del sistema di stampa, ad esempio in un PLC.



Creare insieme l'innovazione

MADE IN GERMANY

In quanto impresa familiare gestita dal titolare, cab offre orientamento al cliente e continuità economico-aziendale.

Lungimiranza, idee, curiosità e amore per i propri prodotti e il loro sviluppo sono.

cab è un'impresa globale con filiali in Germania, Francia, Nord America e America Centrale, Asia e Sud Africa. Possiamo contare inoltre su 820 partner di distribuzione e assistenza. Insieme garantiamo in tutto il mondo un'elevata disponibilità di dispositivi, ricambi e manodopera.

FATTI E CIFRE DELL'AZIENDA

- Fondata nel 1975
- Stabilimenti in otto paesi
- Fatturato del gruppo: quasi 100 milioni di euro nell'esercizio 2025
- Leader di mercato nell'etichettatura automatizzata e ad alta precisione
- Primo produttore europeo di sistemi per la stampa di etichette



Ulteriori informazioni
all'indirizzo
www.cab.de/it





KLAUS BARDUTZKY
Fondatore dell'azienda

ALEXANDER BARDUTZKY
Amministratore delegato



Stampanti per etichette EOS



EOS 2 per rotoli di etichette del diametro fino a 152 mm



EOS 5 per rotoli di etichette del diametro massimo di 203 mm

Le stampanti EOS uniscono tutte le funzioni di una robusta stampante per etichette alla massima comodità di utilizzo.

■ standard □ opzione

Stampante per etichette		EOS 2		EOS 5	
Testina di stampa	Principio di stampa	trasferimento termico, termica diretta			
	Risoluzione di stampa				



Ulteriori informazioni
all'indirizzo
www.cab.de/it/eos

Accessori



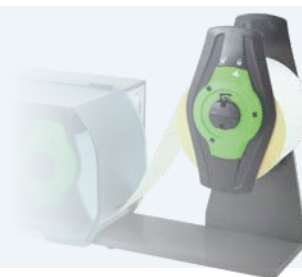
EOS mobile con pacco batterie



Lami di taglio



Lami di perforazione



Svolgitori esterni
(solamente per EOS 2)

Stampanti per etichette MACH 4S



MACH 4S per il facile inserimento delle etichette e dei nastri dal lato anteriore

■ standard

Le MACH 4S presentano tutte le funzioni di una stampante industriale con un vasto ambito di applicazioni. La meccanica di stampa e la struttura esterna sono realizzate in materiali di pregio e reciprocamente adattate per forma e funzioni in modo perfetto.

L'ampio display tattile a colori con simboli auto-esplicativi permette un impiego ottimale. La guida etichette centrata rende superflue le calibrazioni. Tutte le interfacce necessarie sono integrate di serie nella scheda elettronica high tech, che è predisposta per tutti i collegamenti.

Stampante per etichette		MACH 4S		
Testina di stampa	Principio di stampa	trasferimento termico, termica diretta		
	Risoluzione di stampa dpi	203	300	600
	Velocità di stampa mm/s fino a	300	300	150
	Larghezza di stampa mm fino a	104	108,4	105,7
Etichette	Rotolo, bobina, fisarmonica			
	Diametri rotolo / anima mm	fino a 205 / 38,1 - 76		
	Larghezza mm	5 - 116		
	Altezza senza ritiro etichetta mm da	5		
Nastro pigmentato	Altezza di emissione, taglio singolo	12		
	Lato colorato	esterno o interno		
	Lunghezza m fino a	360		
Misure della stampante	Larghezza x Altezza x Profondità mm	240 x 317 x 435		
	Altezza con coperchio aperto mm	596		
	Peso kg	6		
Interfacce	RS232-C	■		
	USB per un PC	■		
	Ethernet	■		
	Periferica	■		
	Host USB	■		



Ulteriori informazioni
all'indirizzo
www.cab.de/it/mach4s

Varianti



Bordo di strappo



Opzione dispensatore



Lama di taglio

Accessori



Avvolgitori esterni

Stampanti per etichette SQUIX con alimentazione materiale allineata a sinistra



SQUIX 2 - stampanti sottili per le etichette di piccolo formato

SQUIX 4 - dispositivi industriali con una vasta gamma di accessori

Vengono utilizzate in un ampio campo di applicazione. Il loro sviluppo persegue con coerenza il duplice obiettivo di un impiego semplice e intuitivo e di una grande affidabilità.

Un'ampia gamma di periferiche e software consente soluzioni personalizzate. Utilizzate sia in impieghi stand-alone che in applicazioni per PC o di rete, queste stampanti robuste soddisfano qualunque esigenza.

Tutti i modelli SQUIX sono disponibili sotto forma di modello base con bordo di strappo, oppure di dispensatore con avvolgitore interno.

■ standard □ opzione

Stampante per etichette		SQUIX 2		SQUIX 4		
Testina di stampa	Trasferimento termico	■				
	Termica diretta	□	-	■	■	-
	Risoluzione di stampa dpi	300	600	203	300	600
	Velocità di stampa mm/s fino a	250	150	300	300	150
	Larghezza di stampa mm fino a	56,9		104	108,4	105,7
Etichette	Rotolo, fisarmonica					
	Diametri rotolo / anima mm	fino a 205 / 38,1 - 76				
	Larghezza mm	4 - 63		20 - 116		
	Altezza senza ritiro etichetta mm da	4		4		
Nastro pigmentato	Lato colorato	esterno o interno				
	Lunghezza m fino a	600				
Misure della stampante	Larghezza x Altezza x Profondità mm	200 x 288 x 460		252 x 288 x 460		
	Peso kg	9		10		
Interfacce	RS232-C, USB per un PC, Ethernet, periferica, host USB, WLAN	■				
	Interfaccia digitale I/O	□				

Accessori



Lami di taglio e di perforazione



Avvolgitori interni



Avvolgitori esterni



SQUIX 6 - stampanti larga per le etichette Odette, UCC e GS1

SQUIX 8 per le etichette di pallet e fusti

■ standard □ opzione

Stampante per etichette		SQUIX 6		SQUIX 8
Print head	Principio di stampa	trasferimento termico, termica diretta		
	Risoluzione di stampa dpi	203	300	300
	Velocità di stampa mm/s fino a	250		150
	Larghezza di stampa mm fino a	168	162,6	216
Etichette	Rotolo, fisarmonica	fino a 205 / 38,1 - 76		
	Diametri rotolo / anima mm	46 - 176		46 - 220
	Larghezza mm	6		25
	Altezza senza ritiro etichetta mm da			
Nastro pigmentato	Lato colorato	esterno o interno		
	Lunghezza m max.	600		
Misure della stampante	Larghezza x Altezza x Profondità mm	312 x 288 x 460		352 x 288 x 460
	Peso kg	14		15
Interfacce	RS232-C, USB per un PC, Ethernet, periferica, host USB, WLAN	■		
	Interfaccia digitale I/O	□		



Ulteriori informazioni
all'indirizzo
www.cab.de/it/squix

Accessori



Dispositivi di verifica di codici a barre



Moduli dispensatori per pacchetti in corsa continua



Applicatori

Stampanti per etichette SQUIX 4 con avanzamento centrato del materiale



SQUIX 4 M, le stampanti precise e versatili



SQUIX 4 MT per applicazioni tessili

Le stampanti **SQUIX 4 M** consentono di stampare tutti i materiali avvolti su rotoli o bobine, oppure in modulo continuo, in particolare le etichette molto piccole o i materiali continui sottili come le guaine pressate. Barriera fotoelettrica delle etichette con altezza di stampa massima di 5 mm per guaine rotonde o ovali

In presenza di un livello di temperatura elevato, dopo la stampa può accadere che il nastro pigmentato si incolli al nastro in tessuto. Nella stampante **SQUIX 4 MT** il rullo di trazione separa in sicurezza il nastro pigmentato dal materiale. È possibile stampare anche le etichette o i materiali continui su rotoli o bobine. Non è necessaria alcuna impostazione dei perni pressori per la larghezza delle etichette. Per i materiali sottili sono disponibili controrulli adattati.

Tutti i modelli SQUIX sono disponibili sotto forma di modello base con bordo di strappo o di dispensatore con avvolgitore interno.

■ standard □ opzione

Stampante per etichette		SQUIX 4 M			SQUIX 4 MT	
Testina di stampa	Trasferimento termico	■				
	Termica diretta	■	■	-	■	-
	Risoluzione di stampa dpi	203	300	600	300	600
	Velocità di stampa mm/s fino a	300	300	150	300	150
	Larghezza di stampa mm fino a	104	108,4	105,7	108,4	105,7
Etichette	Rotolo, fisarmonica					
	Diametri rotolo / anima mm	fino a 205 / 38,1 - 76				
	Larghezza mm	4 - 110			4 - 110	
	Altezza senza ritiro etichetta mm da	3			4	
Nastro pigmentato	Lato colorato	esterno o interno				
	Lunghezza m fino a	600		600		
Misure della stampante	Larghezza x Altezza x Profondità mm	252 x 288 x 460			252 x 288 x 460	
	Peso kg	10			10	
Interfacce	RS232-C, USB per un PC, Ethernet, periferica, host USB, WLAN	■			■	
	Interfaccia digitale I/O	□				



Ulteriori informazioni
all'indirizzo
www.cab.de/it/squix

Accessori



Applicatore AXON 2 per provette o fiale



Applicatore ad avvolgimento WICON per corpi cilindrici



Stampanti per etichette SQUIX UHF-RFID



SQUIX 4 M con opzione UHF-RFID integrato

Per i diversi etichette RFID sono disponibili tre tipi di moduli UHF-RFID opzionali, ognuna opportunamente ottimizzata: tag RFID normali, tag RFID On Metal e mini tag RFID

Il modulo è montato nell'alloggiamento, l'antenna direttamente sulla testina di stampa o nell'unità di trasporto. La scrittura e la lettura dei tag RFID avviene appena prima della stampa delle etichette.

Antenne di lettura / scrittura

Sulla testina di stampa

1. OM – On Metal favorito per etichette applicate sulle superfici metalliche

Nell'unità di trasporto

2. RS – Regular Sensitivity standard per tutti etichette RFID più comuni

3. HS – High Sensitivity per etichette RFID con caratteristiche di radiazione speciali

Sulla testina di stampa e nell'unità di trasporto
4. OM e RS – Ogni antenna può leggere e scrivere l'etichetta individualmente.

■ standard □ opzione

Stampante per etichette RFID		SQUIX 4			SQUIX 6*		SQUIX 8*	SQUIX 4 M		
Avanzamento del materiale		allineata a sinistra						centrato		
Principio di stampa	Trasfer. termico	■	■	■	■	■	■	■	■	■
	Termica diretta	■	■	–	■	■	■	■	■	–
Risoluzione di stampa dpi		203	300	600	203	300	300	203	300	600
Velocità di stampa mm/s fino a		300	300	150	250	250	150	300	300	150
Larghezza di stampa mm fino a		104	108,4	105,7	168	162,6	216	104	108,4	105,7
Moduli UHF-RFID										
Modulo UHF-RFID OM 4		□	□	□	–	–	–	□	□	□
Modulo UHF-RFID RS 4		□	□	□	–	–	–	□	□	□
Modulo UHF-RFID HS 4		□	□	□	–	–	–	□	□	□
Modulo UHF-RFID OM / RS 4		□	□	□	–	–	–	□	□	□
Modulo UHF-RFID RS 6		–	–	–	□	□	–	–	–	–
Modulo UHF-RFID HS 6		–	–	–	□	□	–	–	–	–
Modulo UHF-RFID RS 8		–	–	–	–	–	□	–	–	–
Modulo UHF-RFID HS 8		–	–	–	–	–	□	–	–	–

* nella pianificazione



Ulteriori informazioni
all'indirizzo
www.cab.de/it/squix-rfid

Accessori



Lami di taglio e di perforazione



Impilatori con lama di taglio



Applicatori

Stampanti per etichette XD Q



XD Q per la stampa bilaterale su tessuti, guaine termorestringenti ed altri materiali continui

Risoluzione di stampa 300 dpi per una larghezza di stampa di 105,7 mm, 600 dpi per una larghezza di stampa di 54,1 mm con controrullo speciale

Il livello di temperatura è impostabile separatamente per ciascuna testina di stampa.

La stampa può essere effettuata solamente sul lato superiore del materiale

Modalità automatica di risparmio nastro sul lato inferiore del materiale per la testina di stampa 1. In questo caso la testina di stampa viene sollevata e il nastro pigmentato viene arrestato durante l'avanzamento del materiale.

Il separatore è integrato nella struttura esterna, separa in sicurezza il nastro pigmentato dal materiale e aumenta la precisione dell'avanzamento.

Le stampanti XD Q con modulo UHF-RFID integrato è disponibile su richiesta.

■ standard □ opzione

Stampante per etichette		XD Q4/300	XD Q4/600
Testina di stampa	Principio di stampa	trasferimento termico	
	Risoluzione di stampa dpi	300	600
	Velocità di stampa mm/s fino a	150	100
	Larghezza di stampa mm fino a	105,7	54,1
Etichette	Diametro esterno rotolo mm fino a	300	
	Larghezza mm	10 - 110	
	Altezza mm da	20	
Nastro pigmentato	Lato colorato	esterno o interno	
	Lunghezza m fino a	450	
Misure della stampante	Larghezza x Altezza x Profondità mm	248 x 395 x 594	
	Peso kg	21	
Interfacce	RS232-C, USB per un PC, Ethernet, periferica, host USB, WLAN	■	
	Interfaccia digitale I/O	□	



Ulteriori informazioni
all'indirizzo
www.cab.de/it/xdq

Accessori



Lami di taglio CSQ



Lami di perforazione PSQ



Impilatori con lama di taglio

Stampanti per etichette XC Q



XC Q per la stampa in bicromia

Velocità di stampa fino a 150 mm/s,
risoluzione di stampa 300 dpi

Il livello di temperatura è impostabile separatamente per ciascuna testina di stampa.

Stampa solo con la testina di stampa 2;
la testina di stampa 1 può essere
disattivata tramite il menu

Immagine di stampa continua durante
il taglio o la perforazione senza ritorno

Stampa intelligente tra
i singoli processi di stampa

■ standard □ opzione

Stampante per etichette		XC Q4	XC Q6
Testina di stampa	Principio di stampa	trasferimento termico	
	Risoluzione di stampa dpi	300	
	Velocità di stampa mm/s fino a	150	
	Larghezza di stampa mm fino a	105,7	162,6
Etichette	Diametro esterno rotolo mm fino a	300	
	Larghezza mm	20 - 116	46 - 176
	Altezza mm da	10	
Nastro pigmentato	Lato colorato	esterno o interno	
	Lunghezza m fino a	450	
Misure della stampante	Larghezza x Altezza x Profondità mm	248 x 395 x 554	358 x 395 x 554
	Peso kg	22	24
Interfacce		RS232-C, USB per un PC, Ethernet, periferica, host USB, WLAN	
		Interfaccia digitale I/O	



Ulteriori informazioni
all'indirizzo
www.cab.de/it/xcq



Accessori



Lami di taglio CSQ



Lami di taglio CU (solamente per XC Q6)

Stampanti per etichette MACH1, MACH2



MACH1 con tasti di comando e indicatori LED



MACH2 con display LCD a colori e pad per navigazione

Con MACH1 e MACH2, cab completa la propria gamma di stampanti nel segmento di prezzo più basso.

- Affidabile stampante desktop da 4" con tecnologia consolidata
- Ideale per esigenze di stampa da ridotte a medie

Gli accessori, come la lama di taglio, il dispositivo di erogazione e lo svolgitore esterno, consentono l'utilizzo universale di questa stampante compatta e di facile manutenzione.

■ standard

Stampante per etichette		MACH1		MACH2	
Testina di stampa	Principio di stampa	trasferimento termico, termica diretta			
	Risoluzione di stampa				



Ulteriori informazioni
all'indirizzo
www.cab.de/it/mach1-2

Sistema di etichettatura per provette AXON 1



AXON 1 per la marcatura sicura di provette e fiale

L’inserimento delle provette e delle fiale con o senza tappo può essere gestito manualmente o in modo automatizzato con un apposito sistema di handling.

Provette e fiale possono essere riempite e chiuse dopo essere state inserite nell’alloggiamento.

Il ciclo di marcatura dura meno di due secondi.

Opzioni: preavviso della fine del rotolo di etichette; controllo codice per la verifica dei codici a barre

■ standard □ opzione

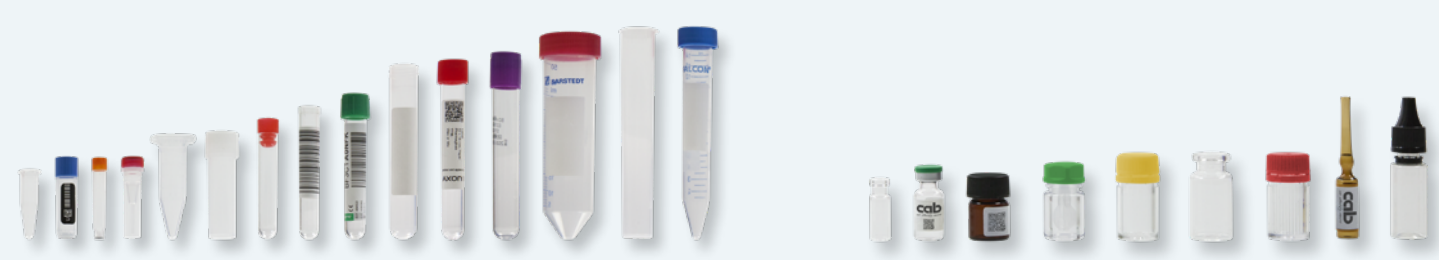
Sistema di etichettatura per provette		AXON 1
Testina di stampa	Principio di stampa	trasferimento termico, termica diretta
	Risoluzione di stampa dpi	300 / 600
	Velocità di stampa mm/s fino a	100
	Larghezza di stampa mm fino a	56,9
Provette, fiale	Posizione di etichettatura	verticale
	Diametro mm	7 - 26, tenendo conto delle opzioni 16 - 38
	Lunghezza con chiusura mm	20 - 130
	Conicità (variazione di diametro) % fino a	0,8
Etichette	Diametro esterno rotolo mm fino a	205
	Larghezza mm	5 - 56
	Altezza mm da	12
Nastro pigmentato	Lato colorato	esterno o interno
	Lunghezza m fino a	600
Misure del dispositivo	Larghezza x Altezza x Profondità mm	270 x 195 x 560
	Peso kg	12
Interfacce	RS232-C	■
	USB per un PC	■
	Ethernet	■
	Host USB	■
	Interfaccia digitale I/O	□



Ulteriori informazioni
all’indirizzo
www.cab.de/it/axon1

Provette

Fiale



Sistemi di stampa ed etichettatura HERMES Q



HERMES Q per la stampa e l'etichettatura automatiche nelle linee di produzione

■ standard □ opzione

Tre tipi di stampante per etichette di piccole dimensioni, un'ampia gamma di accessori oppure per le etichette Odette, UCC e GS1 per le applicazioni logistiche

Diversi tipi di applicatore applicano l'etichetta sui prodotti o sugli imballaggi tramite arrotolamento, soffiaggio o compressione.

Tutti i tipi possono essere ruotati in verticale fino a 360°, oppure inseriti in posizione di montaggio orizzontale.

Le stampanti HERMES Q4 e Q6 sono disponibili come opzione con un modulo UHF-RFID integrato.

Sistema di stampa ed etichettatura		HERMES Q2		HERMES Q4			HERMES Q6	
Testina di stampa	Trasferimento termico	■		■			■	
	Termica diretta	-	-	■	-		■	
	Risoluzione di stampa dpi	300	600	203	300	600	203	300
	Velocità di stampa mm/s fino a	300	150	300		150	250	
	Larghezza di stampa mm fino a	59,6	54,1	104	108,4	105,7	168	162,6
Etichette	Diametro esterno rotolo mm fino a	205 / 305						
	Larghezza mm	4 - 58		10 - 114			46 - 174	
	Altezza mm da	3		4			6	
Nastro pigmentato	Lato colorato	esterno o interno						
	Lunghezza m fino a	600						
Misure del dispositivo	Larghezza x Altezza x Profondità* mm	207 x 430 x 500		260 x 430 x 500			320 x 430 x 500	
	Peso kg	15 / 16		16 / 17			20	
Interfacce	RS232-C	■						
	USB per un PC	■						
	Ethernet / Ethernet switch a 2 porte	■ / □						
	Host USB	■						
	Interfaccia digitale I/O	■						
	Periferica	■						
	Spia di segnalazione	tramite host USB						

* con rotolo di etichette del diametro di 305 mm



Ulteriori informazioni
all'indirizzo
www.cab.de/it/hermesq

Tipi



Emissione delle etichette verso sinistra o verso destra



Svolgitore per rotoli del diametro fino a 305 mm

Applicatori per l'etichettatura di prodotti con Hermes Q



HQ 3214
Applicatore oscillante



HQ 4114 / 4116
Applicatori a pistone



HQ 4214
Applicatore a pistone rotante



HQ 4414
Applicatore a pistone



HQ 4514
Applicatore a pistone oscillante



HQ 4712
Applicatore di linguette

Le etichette possono essere applicate da ogni lato.
A seconda dell'applicatore scelto, il prodotto resta fermo o si muove durante l'etichettatura.

Applicatori per la marcatura di imballaggi con Hermes Q



HQ 3014, 3016
Applicatori frontali



HQ 4014, 4016, 4024
Applicatori a pistone



HQ 4614
Applicatore a pistone e getto d'aria



HQ 5112, 5114, 5116
Moduli dispensatori



HQ 5314, 5316, 5414, 5416
Applicatori a cinghia di aspirazione



HQ 5714
Tavolo di distribuzione



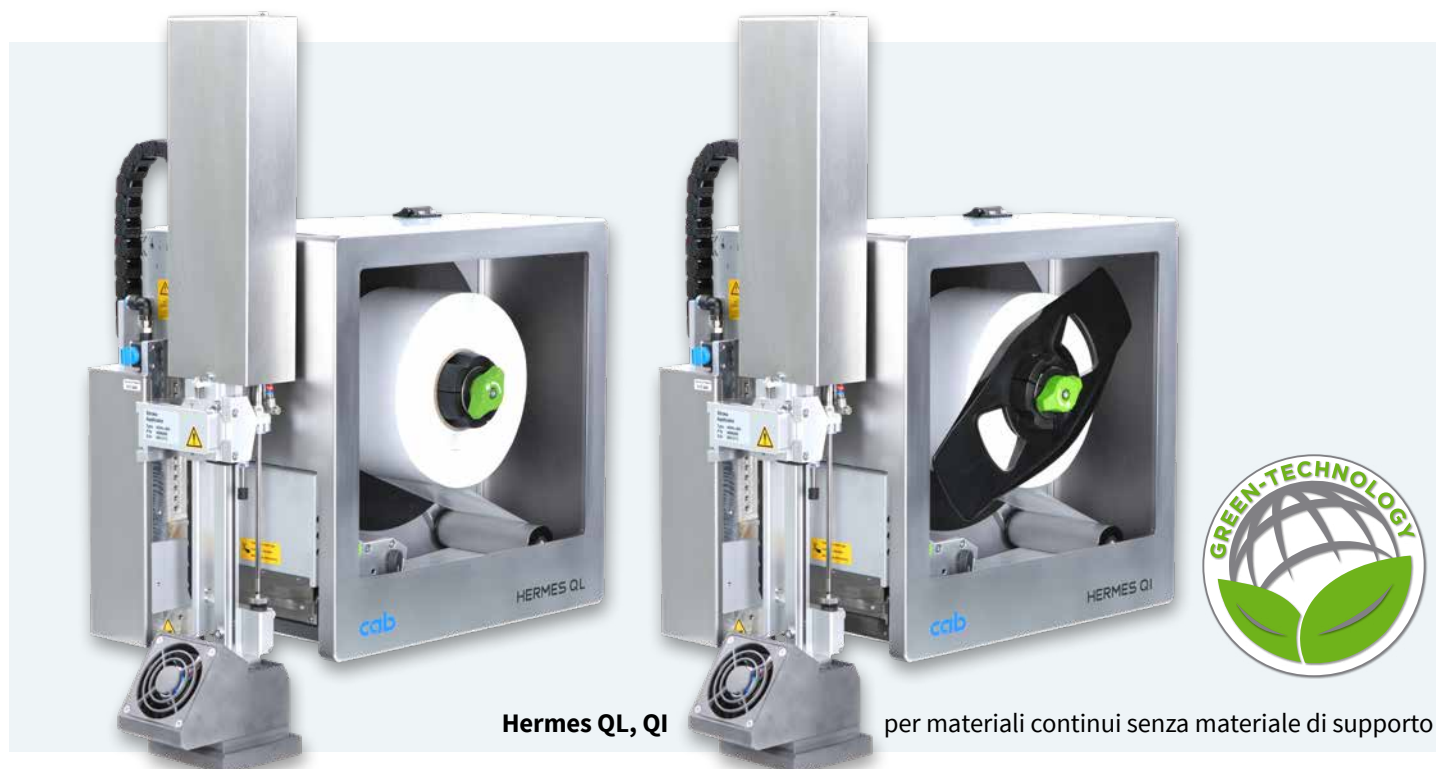
HQ 6114
Box di soffiaggio

Le etichette possono essere applicate da ogni lato.
A seconda del tipo di tampone, l'imballaggio resta fermo o si muove durante l'etichettatura.



Ulteriori informazioni
all'indirizzo
www.cab.de/en/hermesq-applicators

Sistemi di stampa ed etichettatura HERMES QL, QI



Hermes QL, QI

per materiali continui senza materiale di supporto

Un'unità base consente la lavorazione di diversi materiali linerless. Il rullo di stampa e l'applicatore devono essere selezionati in base all'applicazione:

- Linerless (QL) per tutti i tipi di imballaggio nell'industria e nella logistica; autoadesivo
- InNo-Liner (QI) per superfici di cartone e carta assorbenti, in particolare sulle etichette di spedizione nella logistica; adesivo attivabile con acqua mediante un microatomizzatore

Lo smaltimento del materiale di supporto e i relativi costi sono eliminati.

■ standard □ opzione

Sistema di stampa ed etichettatura		HERMES QL4, QI4	
Testina di stampa	Principio di stampa	Termica diretta	
	Risoluzione di stampa	200 dpi	300
	Velocità di stampa	250 mm/s fino a	250
	Larghezza di stampa	104 mm fino a	108,4
Etichette	Diametro esterno rotolo	300 mm fino a	
	Larghezza	50 - 105 mm	
	Altezza	30 - 456 mm	
Misure del dispositivo	Larghezza x Altezza x Profondità	260 x 400 x 400 mm	
	Peso senza / con coperchio	13 / 15,5 kg	
Interfacce	RS232-C	■	
	USB per un PC	■	
	Ethernet / Ethernet switch a 2 porte	■ / □	
	Host USB	■	
	Interfaccia digitale I/O	■	
	Periferica	■	
	Spia di segnalazione	tramite host USB	



Ulteriori informazioni
all'indirizzo
www.cab.de/en/hermesql

Applicatori

Fino al 90% di risparmio
sull'aria compressa

Altezza variabile dell'etichetta
con un tampone di stampa

L'aspirazione delle etichette avviene
senza aria di supporto tramite un ventilatore
azionato elettricamente. L'aria compressa
è necessaria solo per il cilindro di pistone.



Linerless (QL):

HQ 4024

Applicatore a pistone

Inoltre, ulteriori
applicatori HQ



InNo-Liner (QI):

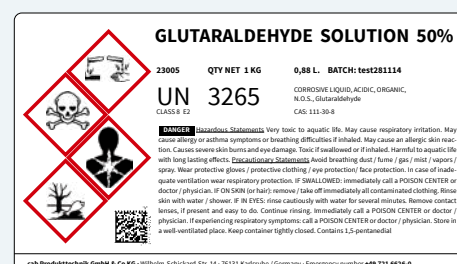
HQI 4034

Applicatore a pistone

Sistemi di stampa ed etichettatura Hermes C



Hermes C per la stampa in bicromia e l'etichettatura



Hermes C è il primo sistema di marcatura al mondo a stampare e ad applicare le etichette a due colori in un'unica fase di lavoro. È stato sviluppato e ottimizzato specificamente per le applicazioni che soddisfano le direttive GHS.

Consente la marcatura di tutti i tipi di confezione, ad esempio bottiglie, taniche, fusti, bidoni, cartoni o pallet.



Ulteriori informazioni
all'indirizzo
www.cab.de/it/hermesC

■ standard

Sistema di stampa ed etichettatura		Hermes C 6L
Testina di stampa	Principio di stampa	trasferimento termico
	Risoluzione di stampa	300 dpi
	Velocità di stampa	125 mm/s fino a
	Larghezza di stampa	162,6 mm fino a
Etichette	Diametro esterno rotolo	205 / 305 mm fino a
	Larghezza	46 - 176 mm
	Altezza	20 - 356 mm
Nastro pigmentato	Lato colorato	esterno o interno
	Lunghezza	450 m fino a
Misure del dispositivo	Larghezza x Altezza x Profondità*	320 x 550 x 630 mm
	Peso	30 kg
Interfacce	RS232-C	■
	USB per un PC	■
	Ethernet	■
	Host USB	■
	Interfaccia digitale I/O	■
	Periferica	■
	Spia di segnalazione	■
	Arresto di emergenza	■
	Valvola principale dell'unità di manutenzione dell'aria compressa	■

Applicatori

4126C, 4136C Applicatori a pistone

A seconda del tipo di tampone, il prodotto resta fermo o si muove durante il processo di etichettatura. Le etichette possono essere applicate da ogni lato.



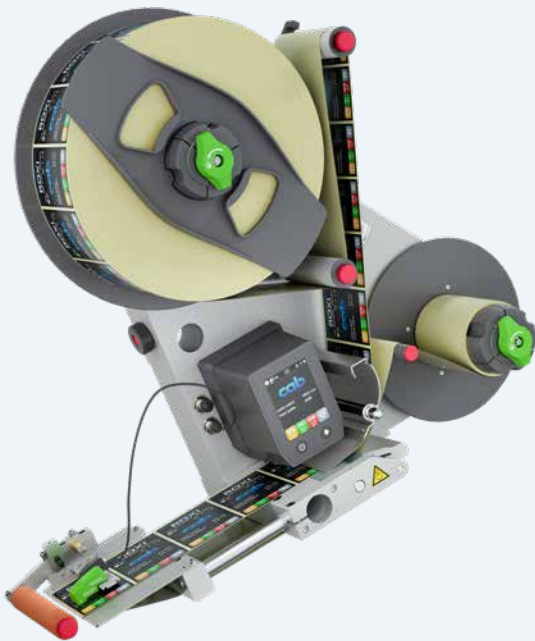
* con rotolo di etichette del diametro di 305 mm



5326C, 5426C Applicatori a cinghia di aspirazione

Etichettatura di imballaggi o prodotti in corsa continua

Etichettatrici ROXI



ROXI per velocità del nastro fino a 30 m/min

Un alloggiamento
per tutte le applicazioni
Installazione verticale
o orizzontale a scelta
Classe di protezione IP 40
Presenza per apparecchi a freddo
per collegamento alla rete
Ethernet: RJ45

Comuni con IXOR+:
dimensioni di installazione,
firmware, interfaccia utente,
moduli dispensatori, rulli di
pressione, sensori, interfacce,
accessori, ausili di montaggio

Larghezza del rotolo sul ROXI	mm fino a	60	120	180
Velocità del nastro	m/min fino a	30	30	30*
Etichette	su rotolo	Carta, plastiche PET, PE, PP, PVC / libretti su richiesta		
	Larghezza mm	10 - 56	10 - 116	10 - 176
	Lunghezza in avanzamento mm	10 - 6.000		
	Distanza mm da	2		
	Spessore mm	0,055 - 1,0		
	Peso del rotolo	kg fino a	12	
Svolgitore	Diametro esterno mm	310		
	Diametro anima mm	76		
	Avvolgimento	esterno o interno		
Avvolgitore	Diametro esterno mm	210		
	Diametro anima mm	76		
Interfacce	Interruttore di rete, presa per apparecchi a freddo, host USB, Ethernet, I/O START, SYNC, PRINT & APPLY, STOP			

* Calcolato con larghezza del rotolo 180 mm e lunghezza delle etichette 98 mm;
altre dimensioni devono essere prima testati



Ulteriori informazioni
all'indirizzo
www.cab.de/en/roxi

Periferica

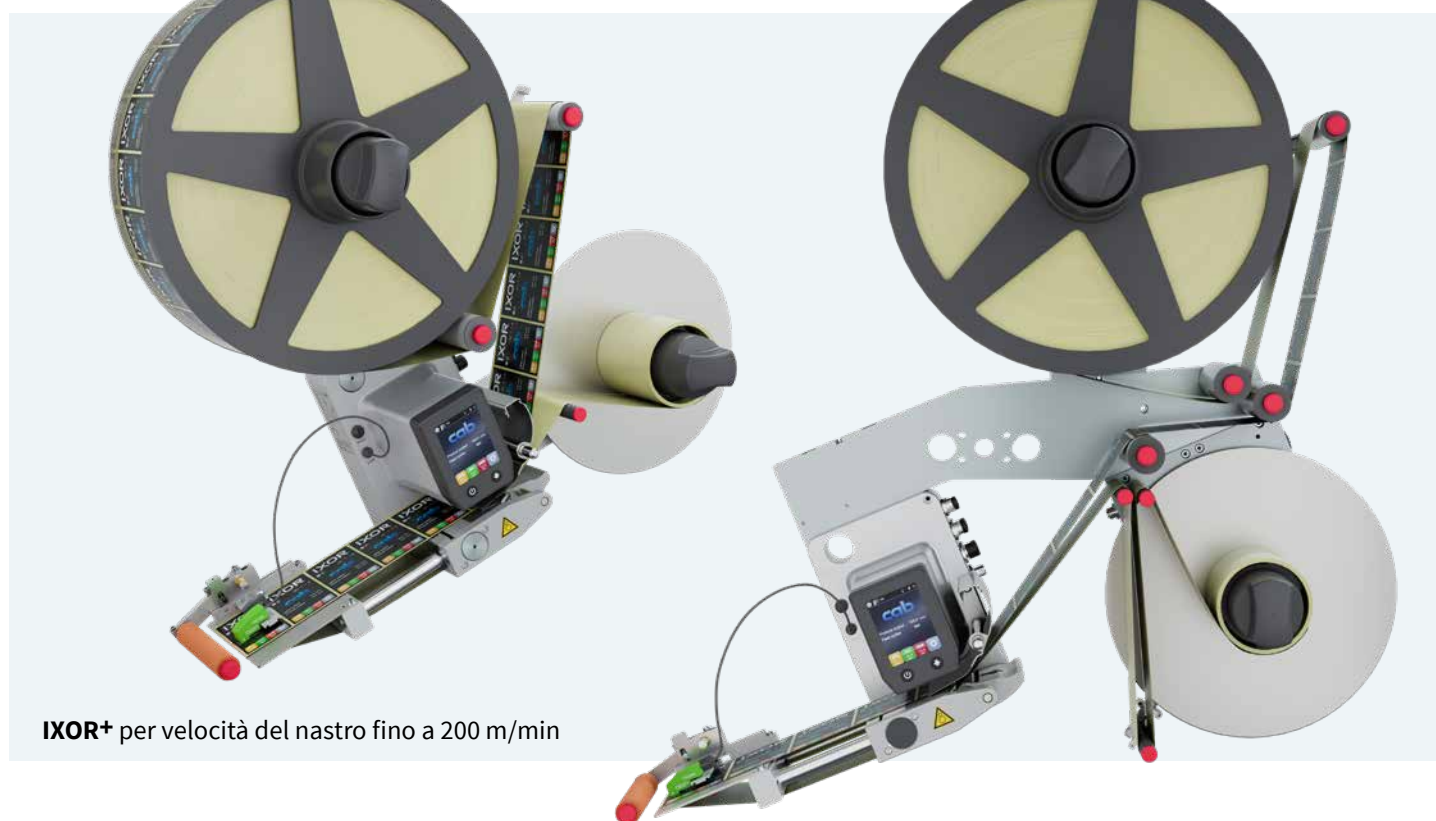


Modulo di stampa e controllo loop



Applicatori HERMES HQ per l'etichettatura su prodotti fermi

Etichettatrici IXOR+



IXOR+ per velocità del nastro fino a 200 m/min

Struttura modulare;
svolgitore e avvolgitore possono
essere posizionati separatamente
dall'unità base

Installazione verticale
con alloggiamento prolungato
per il controsupporto

Classe di protezione IP 66

Connettore circolare M12
per collegamento alla rete

Ethernet: connettore circolare M12

Comuni con ROXI:

dimensioni di installazione,
firmware, interfaccia utente,
moduli dispensatori, rulli di
pressione, sensori, interfacce,
accessori, ausili di montaggio

Larghezza del rotolo		mm fino a	62	124	186
Velocità del nastro con					
svolgitore, avvolgitore meccanicamente m/min fino a			50		
svolgitore mecc., avvolgitore motor. m/min fino a			75		
svolgitore, avvolgitore motorizzato m/min fino a			120 / 200 su richiesta		
Etichette	su rotolo		Carta, plastiche PET, PE, PP, PVC / libretti su richiesta		
	Larghezza	mm	10 - 58	10 - 120	10 - 182
	Lunghezza in avanzamento	mm	10 - 6.000		
	Distanza	mm da	2		
	Spessore	mm	0,055 - 1,0		
Peso del rotolo	kg fino a		15		
Svolgitore	Diametro esterno	mm	meccanicamente 310, 410 / motorizzato 410 (510 su richiesta)		
	Diametro anima	mm	76		
	Avvolgimento		esterno o interno		
Avvolgitore	Diametro esterno	mm	meccanicamente 210, 290 / motorizzato 310 (410 su richiesta)		
	Diametro anima	mm	92		
Interfacce	END/DIM, Ethernet, I/O, START, APPLY, SYNC, POWER IN, WLAN, PRINT & APPLY, STOP Svolgitore e avvolgitore motorizzato: PowerBus IN, PowerBus OUT				



Ulteriori informazioni
all'indirizzo
www.cab.de/en/ixor

Periferica



Modulo di stampa e controllo loop

Moduli di stampa PX Q



PX Q4 - moduli universali per una stampa precisa



PX Q6 - moduli larga per le etichette Odette e UCC

Funzionamento perfetto, grande affidabilità, impiego confortevole e tempi di fermo per manutenzione ridotti - il modulo di stampa e dispensatore PX Q è stato appositamente messo a punto per la stampa e l'etichettatura completamente automatiche nelle applicazioni industriali.

PX Q può essere integrato in qualsiasi posizione di montaggio ed è in grado di svolgere anche mansioni di marcatura complesse.

Il montaggio di tutti i moduli della meccanica di stampa si basa su di una struttura a prova di torsione in getto di alluminio. Il rivestimento food safe e i rivestimenti in acciaio inox completano la forma perfetta con caratteristiche particolari. Il montaggio del dispositivo può essere effettuato con viti compatibili con i dispositivi della concorrenza.

■ standard □ opzione

Modulo di stampa		PX Q4			PX Q6	
Testina di stampa	Principio di stampa	trasferimento termico, termica diretta				
	Risoluzione di stampa dpi	203	300	600	203	300
	Velocità di stampa mm/s fino a	300	300	150	250	
	Larghezza di stampa mm fino a	104	108,4	105,7	168	162,6
Etichette	Larghezza mm	10 - 116			50 - 174	
	Altezza senza ritiro etichetta mm da	6			12	
Nastro pigmentato	Lato colorato	esterno o interno				
	Lunghezza m fino a	600				
Interfacce	RS232-C	■				
	USB per un PC	■				
	Ethernet / Ethernet switch a 2 porte	■ / □				
	Host USB	■				
	Interfaccia digitale I/O	□				



Ulteriori informazioni
all'indirizzo
www.cab.de/it/pxq

Tipi



Emissione delle etichette verso sinistra o verso destra

Distributori di etichette HS, VS



HS60+ per l'erogazione orizzontale



VS120 per l'erogazione verticale



VS180+ per etichette della larghezza di fino a 180 mm

Con HS e VS è possibile erogare facilmente etichette di qualsiasi dimensione. Le etichette possono essere punzonate o tagliate senza spazio intermedio. La forma esterna, con angoli o arrotondata, è a piacere. È possibile erogare anche materiali trasparenti.

Perché sia sempre possibile prelevare correttamente le etichette per qualsiasi applicazione, sono disponibili due versioni.

- **Direzione distributore orizzontale (HS):** l'etichetta viene staccata verso l'alto dal suo bordo inferiore e incollata sul prodotto

- **Direzione distributore verticale (VS):** l'etichetta viene staccata in avanti dal suo bordo superiore e incollata sul prodotto lungo il percorso più breve. Particolarmente idonea per etichette di grande formato, in quanto il lato di incollaggio è già orientato verso il prodotto

Modelli "+" con quadro di comando

■ standard

Distributore di etichette		HS	VS	HS+, VS+
	Materiali	carta, tessuti, materie plastiche su rotolo, con punzonatura a griglia o tagliata opzione: leporello		
	Velocità di avanzamento mm/s fino a	200		100 / 200
Avvolgitore	Materiale di supporto diametro esterno mm fino a	155		
Sensore etichette	Scansione	bordo anteriore delle etichette		
	Distanza dal bordo di contatto mm	5 - 55		
	Altezza pre-emissione mm	4 - 18		
Collegamenti	Erogazione su richiesta mediante segnale esterno	-		■
	Presenza d'ingresso	tensione di rete		
	Interruttore di alimentazione	ON, OFF		
Specifico del dispositivo		HS60, VS60	HS120, VS120	HS180+, VS180+
Etichette	Diametro esterno rotolo mm fino a	200		
	Larghezza* mm	8 - 65	20 - 120	80 - 180
	Altezza, linea singola mm	5 - 300	8 - 600	20 - 600
	Altezza, più linee mm	5 - 110	8 - 110	20 - 110
Misure del dispositivo	Larghezza x Altezza x Profondità mm	180 x 250 x 360	230 x 250 x 360	300 x 250 x 360
	Peso kg	3,3	3,6	4

* incluso il materiale di supporto



Ulteriori informazioni
all'indirizzo
www.cab.de/it/hsvs

Etichette, nastri pigmentati



Etichette standard o a seconda delle esigenze

Ciascun prodotto necessita almeno di un'etichetta di marcatura per l'indicazione degli ingredienti o della tracciabilità. Il dizionario assegna i nomi ai prodotti, ma solo le etichette conferiscono loro un'identità. I consulenti specializzati cab vi accompagnano in tutto il percorso che va dalla scelta dei materiali fino alla loro integrazione nei processi aziendali.



Ulteriori informazioni
all'indirizzo
www.cab.de/en/labels

Perché scegliere le etichette cab

- Grande assortimento a magazzino
- Possibilità di realizzare etichette a seconda delle esigenze partendo da oltre 400 materiali diversi.



Nastri pigmentati cab adatti per qualsiasi applicazione

Perché scegliere i nastri pigmentati cab

cab propone 10 tipi di nastro pigmentato per ogni applicazione: etichette sottili o larghe, marcatura prodotti o targhette. Ottimizzati per le stampanti cab, assicurano una qualità costantemente elevata.

- In cera e resina, oppure in miscele cera / resina
- Dissipazione intelligente del calore a protezione della testina di stampa
- Uno speciale rivestimento posteriore evita l'attrito e pertanto il caricamento elettrostatico.



Ulteriori informazioni
all'indirizzo
www.cab.de/en/ribbons

Software cablabel S3

Creazione, stampa, gestione

cablabel S3 consente di sfruttare appieno le caratteristiche dei dispositivi cab. Per prima cosa bisogna creare l'etichetta. Grazie alla struttura modulare, cablabel S3 può essere adattato gradualmente alle necessità. Per supportare funzioni come la programmazione nativa con JScript, sono integrati come plugin elementi quali JScript-Viewer. L'interfaccia Designer e il codice JScript sono sincronizzati in tempo reale. È possibile integrare funzioni speciali come il Database Connector o anche i dispositivi di verifica di codici a barre.



Ulteriori informazioni
all'indirizzo
www.cab.de/it/cablabel

Comando stampante



Driver

Per il comando con un software diverso da cablabel S3, cab propone driver.



I driver possono essere scaricati gratuitamente sotto
www.cab.de/it/support



Programmazione



JScript

Per la gestione della stampante, cab ha sviluppato il linguaggio di programmazione integrato JScript. Le istruzioni di programmazione possono essere scaricate gratuitamente dal sito www.cab.de/en/programming



abc Basic Compiler

Oltre a JScript e come parte integrante del firmware, consente la programmazione avanzata della stampante prima che i dati vengano trasmessi alla stampa. È possibile ad esempio sostituire linguaggi diversi senza dovere intervenire sull'applicazione corrente di stampa. Inoltre è possibile acquisire dati da altri sistemi, come ad esempio una bilancia, uno scanner per codici a barre o un PLC.

Collegamento a SAP®

Le etichette possono essere stampate da SAP* su dispositivi e sistemi di cab. Esistono vari metodi:

- Stampa con SAPscript
- Stampa con SmartForms
- Stampa con Adobe Interactive Forms

Istruzioni dettagliate su www.cab.de/en/sap

Stampa in modalità stand-alone

Questa modalità di funzionamento è la capacità della stampante di richiamare e stampare etichette, anche quando il dispositivo è scollegato dal sistema host. Il layout delle etichette viene realizzato con un software apposito come cablabel S3, oppure mediante programmazione diretta sul PC con un editor di testo. I formati delle etichette, i dati grafici e di testo e i contenuti del database vengono memorizzati su una scheda di memoria, su una chiavetta USB oppure salvati o letti nella memoria dati interna IFFS. Solo i dati variabili vengono inviati alla stampante tramite tastiera, lettore di codice a barre, sistemi di pesatura o altri sistemi host e/o richiamati e stampati dall'host con il Database Connector.



Gestione stampante



Configurazione in Intranet e Internet

Il server HTTP e FTP integrato nella stampante permette il monitoraggio e la configurazione della stampante attraverso programmi standard come web browser o client FTP e consente inoltre di aggiornare il firmware e di gestire le schede di memoria. Attraverso i client SNMP e SMTP vengono inviati agli amministratori e agli utenti messaggi di stato, di avviso e di errore tramite e-mail o datagrammi SNMP. Un timeserver sincronizza la data e l'ora.



Database Connector

Alle stampanti con collegamento di rete è consentito richiamare direttamente dati da un database centrale compatibile con ODBC o OLEDB e stamparli sull'etichetta. Durante l'operazione di stampa, la stampante può scrivere dati nel database.

* SAP e i loghi correlati sono marchi o marchi registrati di SAP SE.

Laser di etichettatura XENO 4



XENO 4 è composto da due moduli: l'unità di comando con sorgente del raggio integrata e una testina di scansione

■ standard □ opzione

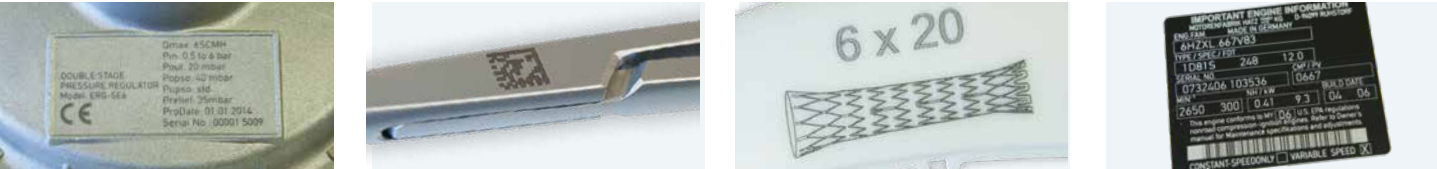
L'impiego dei laser di etichettatura si rivela redditizio quando si tratta di marcare in modo preciso e durevole componenti piccolissimi fino a pezzi di grandi dimensioni. I laser di etichettatura cab sono idonei per una vasta gamma di applicazioni. È possibile etichettare prodotti fermi di metallo o plastica nell'ambito dell'industria medica, dell'industria aerospaziale, dell'elettronica o elettrotecnica e dell'industria automobilistica.

Gli XENO 4 sono pompati a diodi e raffreddati ad aria. Presentano una qualità del raggio molto elevata e una grande potenza di picco degli impulsi.



Grazie alla posizione regolabile del fuoco, XENO 4S consente di compensare facilmente le differenze tra i componenti nel giro di pochi millisecondi.

Laser di etichettatura			XENO 4, XENO 4+, XENO 4S, XENO 4S+		
Sorgente raggio	Potenza cw	W fino a	20	30	50
	Energia d'impulso	mJ	1		
	Lunghezza onda	nm	1.064		
	Qualità raggio M²		<1,8		
	Larghezza d'impulso	ns	<120		
	Frequenza di ripetizione degli impulsi	kHz	20 - 60	30 - 60	50 - 100
Testina di scansione	Montaggio		orizzontale / verticale		
	Velocità di etichettatura	mm/s	>5.000		
Laser pilota	Lunghezza onda	nm	650		
	Potenza cw	mW	<1		
Classe di protezione laser EN60825-1	Sorgente raggio		Classe 4		
	Laser pilota		Classe 2		
Interfacce	RS232-C		■		
	Ethernet		■		
	Interfaccia digitale I/O		■		
	Remote		■		
	Arresto di emergenza		■		
	Marcatura al volo (MOTF)		□		
			Rack 4 unità di altezza, 19"		
			XENO 4, XENO 4+		XENO 4S, XENO 4S+
Misure del dispositivo	Comando	mm	420 x 178 x 420		
	Larghezza x Altezza x Profondità				
	Peso comando	kg	16		
	Testina di scansione	mm	99 x 135 x 205	99 x 155 x 265	
	Larghezza x Altezza x Profondità				
	Peso testina di scansione	kg	3	4	



Sistemi di marcatura al laser XENO 1



XENO 1 - marcatura al laser “out of the box”

XENO 1 è un sistema compatto da banco dalla piccola superficie di installazione e dalla grande area di lavoro. Completa la gamma dei sistemi di marcatura al laser cab nel segmento di prezzo più basso senza dover rinunciare ad un elevato standard industriale.

Un laser pilota simula l'etichettatura, mentre l'illuminazione a LED all'interno facilita l'osservazione quando la porta è chiusa. I portapezzi possono essere montati sulla piastra scanalata e per i pezzi cilindrici è disponibile un asse rotante. Lo sportello automatico si apre e si chiude in pochi secondi e il materiale può essere inserito da tre lati, manualmente o tramite un sistema di handling.

Sistema di marcatura al laser		XENO 1, XENO 1+	
Sorgente raggio	Potenza cw	W fino a	20
	Frequenza di ripetizione degli impulsi		30
	XENO 1 (RAYCUS)	kHz	20 - 60
	XENO 1+ (IPG)		2 - 500
	Energia d'impulso	mJ	1
	Lunghezza onda	nm	1.064
	Qualità raggio M ²		< 1,8
Laser pilota / ricerca fuoco	Larghezza d'impulso	ns	< 120
	Lunghezza onda	nm	650
	Potenza cw	mW	< 0,4
Asse Z	Velocità di traslazione	mm/s	20
	Precisione di posizionamento	mm	±0,1
Classe di protezione laser	EN60825-1		Classe 1
Interfacce	Locale di lavoro		Asse di rotazione Interfaccia digitale I/O
	Lato posteriore		Ethernet TCP/IP 24 V per interfaccia I/O digitale Impianto di aspirazione e filtraggio Avvio esterno Arresto di emergenza esterno
Misure del dispositivo	Larghezza x Altezza x Profondità	mm	580 x 660 x 700
	Peso	kg circa	65



Ulteriori informazioni
all'indirizzo
www.cab.de/en/laser

Sistemi di marcatura al laser XENO 3



XENO 3 impila i targhette fino ad un'altezza di 50 mm.

XENO 3 è un sistema integrato di marcatura al laser per le targhette in metallo e plastica. Grazie al suo design compatto, XENO 3 richiede un ingombro minimo e si presta come apparecchio da tavolo.

Le marcature effettuate con XENO 3 sono ideali per le applicazioni in ambienti difficili, che devono essere chiaramente leggibili anche dopo anni. Le targhette vengono utilizzate ad esempio per la marcatura di cilindri idraulici, motori, pompe, riduttori, autotelai o componenti di sistema. I targhette di diverse dimensioni possono essere lavorati utilizzando caricatori intercambiabili. XENO 3 è particolarmente adatto per l'incisione del metallo e per la rimozione delle vernici.

Sistema di marcatura al laser			XENO 3, XENO 3+	
Sorgente raggio	Potenza cw	W fino a	20	30
	Frequenza di ripetizione degli impulsi			
	XENO 3 (RAYCUS)	kHz	20 - 60	30 - 60
	XENO 3+ (IPG)	kHz	2 - 500	
	Energia d'impulso	mJ	1	
	Lunghezza onda	nm	1.064	
	Qualità raggio M²		< 1,8	
	Larghezza d'impulso	ns	< 120	
Laser pilota / ricerca fuoco	Lunghezza onda	nm	650	
	Potenza cw	mW	< 0,4	
Targhette	Larghezza x Altezza	mm	da 40 x 20 a 120 x 100	
Classe di protezione laser EN60825-1			Classe 1	
Interfacce	Lato posteriore		Ethernet TCP/IP Impianto di aspirazione e filtraggio Avvio esterno Arresto di emergenza esterno	
Misure del dispositivo	Larghezza x Altezza x Profondità	mm	420 x 480 x 480	
	Peso	kg circa	< 35	



La marcatura può essere osservata nel vano interno illuminato attraverso una finestra di protezione. Le maniglie di trasporto pieghevoli facilitano l'installazione del sistema.

Custodia protettiva laser LSG+100E



Custodia protettiva laser **LSG+100E**

LSG+100E è una soluzione industriale per l'etichettatura su pezzi di serie con XENO 4. La stabile costruzione in lamiera di acciaio offre, oltre ad una grande area di lavoro, spazio sufficiente per montare nel telaio a incasso da 19" una sorgente laser e un PC industriale.

■ standard

Custodia protettiva laser			LSG+100E 230 V	LSG+100E 120 V
	Area di lavoro			
	Larghezza x Altezza x Profondità	mm	980 x 460 x 980	
	Velocità di traslazione	mm/s fino a	60	
Misure del dispositivo	Precisione di posizionamento	mm	0,02	
	Larghezza x Altezza x Profondità	mm	1.000 x 2.280 x 1.120	
	Peso	kg	395	
Interfacce	Interfaccia digitale I/O XENO 4		■	
	Remote XENO 4		■	
	Arresto di emergenza XENO 4		■	
	Motore passo-passo, assi Z, X, rotante		■	
	Impianto di aspirazione e filtraggio		■	



Ulteriori informazioni
all'indirizzo
www.cab.de/en/laser



L'ampio sportello di allestimento consente un facile accesso. Questo consente di montare comodamente i portapezzi sulla piastra scanalata nell'area di lavoro ben illuminata.

Marcatore laser pellicola LM+



Marcatore laser pellicola **LM+**

Con LM+ è possibile creare con precisione etichette di diverse dimensioni erogate direttamente dal rotolo, e di tagliarle senza necessità di altri utensili. Dopo l’etichettatura, le etichette in pellicola per marcatura al laser possono essere separate con una lama di taglio o avvolte per mezzo di un avvolgitore esterno.

■ standard

Marcatore laser pellicola		LM+160.2	LM+254.2
	Area di lavoro		
	Larghezza x Altezza x Profondità mm	160 x 5 x 190	
	Velocità di trasporto mm/s	200	
	Precisione di posizionamento mm	0,2	
Etichette	Diametro esterno rotolo mm fino a	300	
	Avvolgimento rotolo	esterno (interno su richiesta)	
	Larghezza mm	25 - 120	
	Altezza mm fino a	180	
Misure del dispositivo	Larghezza x Altezza x Profondità mm	440 x 520 x 802	
	Peso kg	22	
Interfacce	RS232-C XENO 4 CON5	■	
	Arresto di emergenza XENO 4	■	
	Arresto di emergenza esterno	■	
	Lama di taglio	■	



Ulteriori informazioni
all’indirizzo
www.cab.de/en/laser



cabLase Editor 5

I laser di etichettatura cab vengono forniti con cabLase Editor 5, che offre le seguenti funzionalità: configurazione grafica dei layout, controllo dell’etichettatura, monitoraggio del processo di etichettatura.



Ulteriori informazioni
all’indirizzo
www.cab.de/en/cablase

Di casa in tutti i settori

In tutto il mondo è utilizzato costantemente un quarto di milione di dispositivi e sistemi cab. Lavorano nei settori automobilistico, chimico, farmaceutico e tessile, nell'elettronica e nell'industria medica, nei trasporti e nella logistica, nel commercio all'ingrosso e al dettaglio e nel settore dei servizi.



Applicazioni

Etichette di identificazione e avvertenza, etichettatura di inventari, etichette di prodotti, verbalizzazione, etichette di controllo e test, ingresso pazienti, prezzatura, etichette per posizioni di magazzino, diciture di scaffali, etichette di indirizzi e spedizione, ingresso merci, biglietti d'ingresso, targhette di omologazione, indicazioni di merce pericolosa, marcatura cavi e tubi, etichette di fusti e container, codifica, etichettatura di ricambi

Clienti

Gli utilizzatori dei dispositivi cab sono attori globali e piccole e medie aziende.



“Siamo il termine di riferimento nello sviluppo e nella produzione di dispositivi e sistemi per l'etichettatura di prodotti.”

Roman Schnider
Responsabile sviluppo software

Germania
cab Produkttechnik GmbH & Co KG
Karlsruhe
Tel. +49 721 6626 0
www.cab.de

USA
cab Technology, Inc.
Chelmsford, MA
Tel. +1 978 250 8321
www.cab.de/us

Taiwan
cab Technology Co., Ltd.
Taipeh
Tel. +886 (02) 8227 3966
www.cab.de/tw

Singapore
cab Singapore Pte. Ltd.
Singapore
Tel. +65 6931 9099
www.cab.de/en

Francia
cab Technologies S.à.r.l.
Niedermörsen
Tel. +33 388 722501
www.cab.de/fr

Messico
cab Technology, Inc.
Juárez
Tel. +52 656 682 4301
www.cab.de/es

Cina
cab (Shanghai) Trading Co., Ltd.
Shanghai
Tel. +86 (021) 6236 3161
www.cab.de/cn

Sudafrica
cab Technology (Pty) Ltd.
Randburg
Tel. +27 11 886 3580
www.cab.de/za

cab // 820 partner di distribuzione e servizio in oltre **80** paesi



NEUPROTECH
PROFESSIONAL TECHNOLOGY

Gli specialisti della stampa a trasferimento termico

**OFFICIAL
PARTNER**

cab
we identify more

NOVEXX
SOLUTIONS
Authorized Partner

inkanto
Thermal Transfer by **cab** & **Novexx**
FACCIAMO IN MODO CHE I NOSTRI
NASTRI A TRASFERIMENTO TERMICO
SIANO DAVVERO DIVERSI



Via A. Grandi, 70
20862 Arcore (MB) Italy
Tel. +39 039/6014640
Email: info@newprotech.it



cab
we identify more